

HÜSEYNÎ ŞARKI

"Gerçi o güzel gözlerine mâil olan var"

Usûl : Sengin Semâi

Beste : Lâ-edrî



Ger çi o gü zel göz le ri ne



ma ma il o lan var



SAZ



Aş kın dan ö len müc rim o lan



ka til o lan var ka til o lan var



SAZ

SAZ



Al lah de rim ben di ye mem



gay gay rı ya bir şey



SAZ

SAZ

.. / ..

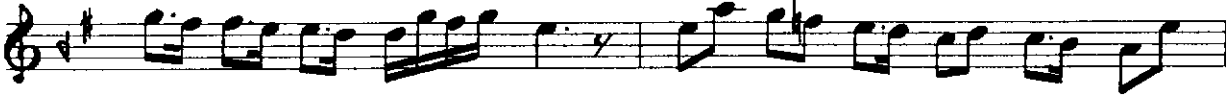
HÜSEYNÎ ŞARKI

" Gerçi o güzel gözlerine mâil olan var "

(2)



Aranagmesi



Gerçi o güzel gözlerine mâil olan var
Aşkından ölen mücrim olan katil olan var
Allah derim ben diyemem gayrıya bir şey
Aşkından ölen mücrim olan katil olan var